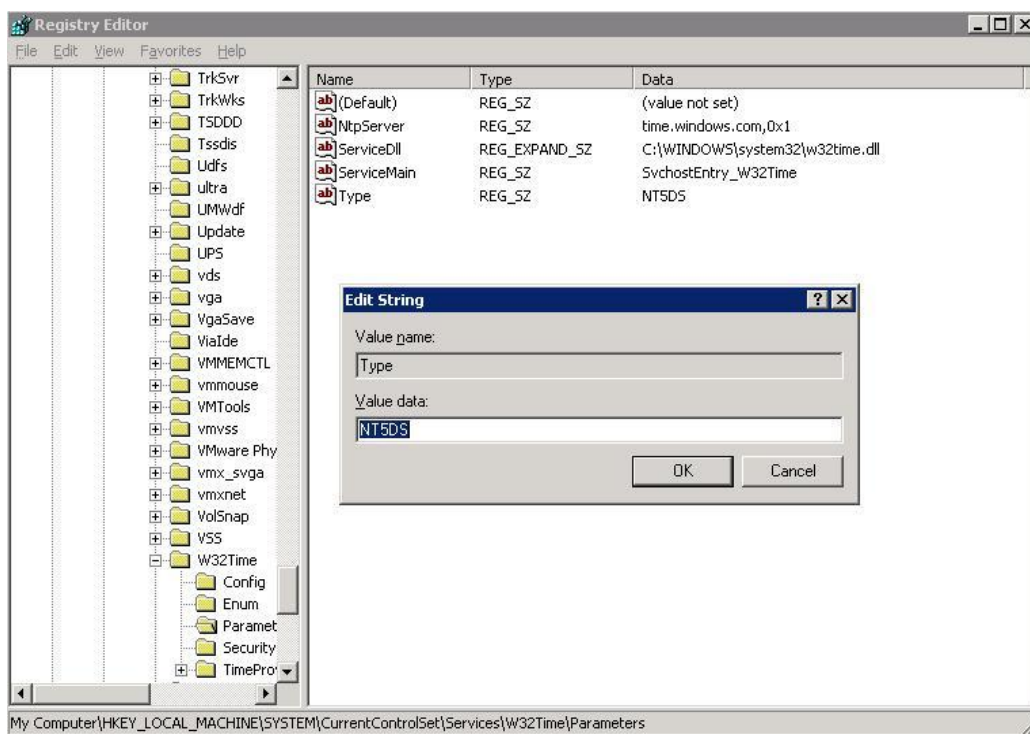


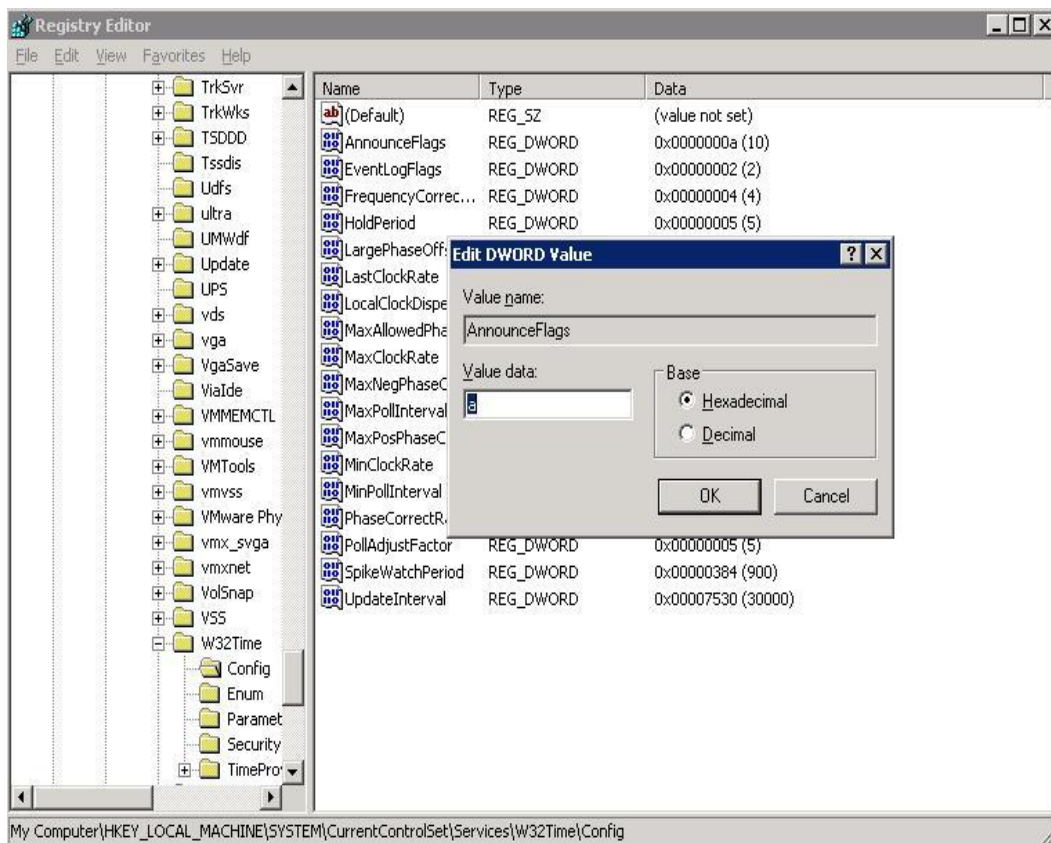
Pasos para sincronizar la hora – ip del servidor 200.115.166.57 – Habilitar una regla en el firewall para hacer la consulta NTP a este servidor.

Con dominio:

- abrir mi servidor de dominio
- Haga clic en **Inicio**, en **Ejecutar**, escriba regedit y, a continuación, haga clic en **Aceptar**.
- Busque la siguiente subclave del Registro y haga clic en ella:
HKEY_LOCAL_MACHINE\SYSTEM\CurrentControlSet\Services\W32Time\Parameters\Type
- En el panel derecho, haga clic con el botón secundario del *mouse* en **Type** y, a continuación, haga clic en **Modificar**.
- En el cuadro de diálogo **Editar valor DWORD**, escriba NTP en el cuadro **Información del valor** y, a continuación, haga clic en **Aceptar**



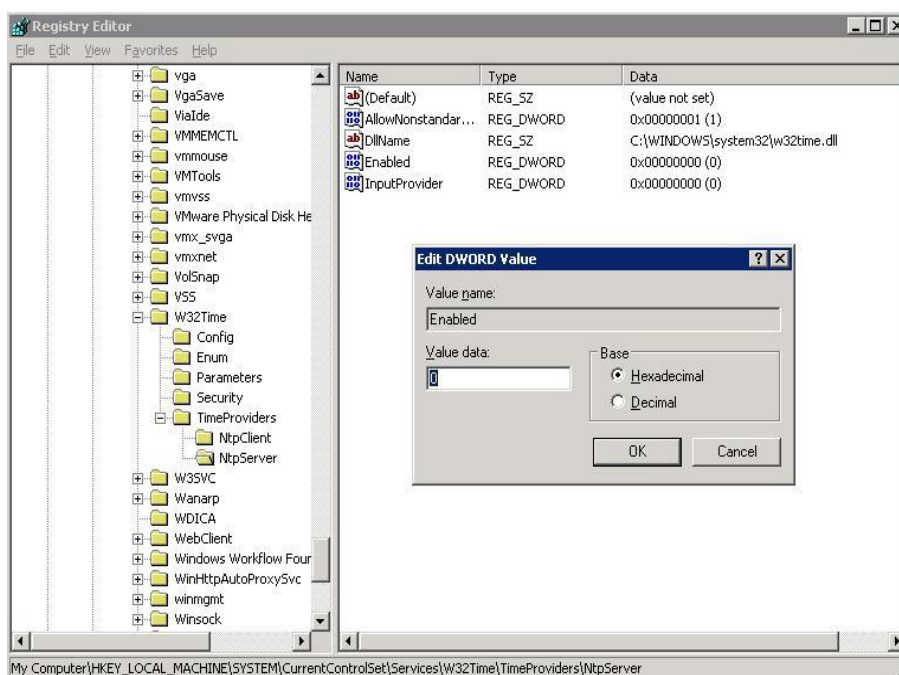
- Busque la siguiente subclave del Registro y haga clic en ella:
HKEY_LOCAL_MACHINE\SYSTEM\CurrentControlSet\Services\W32Time\Config\AnnounceFlags
- En el panel derecho, haga clic con el botón secundario del *mouse* en **AnnounceFlags** y, a continuación, haga clic en **Modificar**.
- En el cuadro de diálogo **Editar valor DWORD**, escriba 5 en el cuadro **Información del valor** y, a continuación, haga clic en **Aceptar**.



- Busque la siguiente subclave del Registro y haga clic en ella:

HKEY_LOCAL_MACHINE\SYSTEM\CurrentControlSet\Services\W32Time\TimeProviders\NtpServer

- En el panel derecho, haga clic con el botón secundario del *mouse* en **Enabled** y, a continuación, haga clic en **Modificar**.

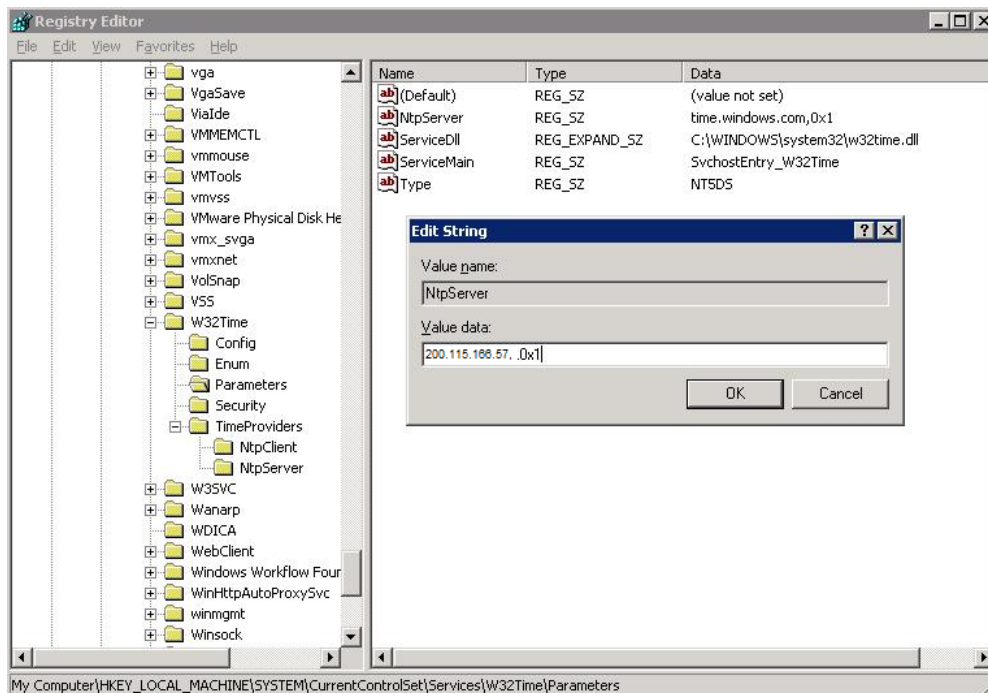


- En el cuadro de diálogo **Editar valor DWORD**, escriba 1 en el cuadro **Información del valor** y, a continuación, haga clic en **Aceptar**.

- Busque la siguiente subclave del Registro y haga clic en ella:

HKEY_LOCAL_MACHINE\SYSTEM\CurrentControlSet\Services\W32Time\Parameters\NtpServer

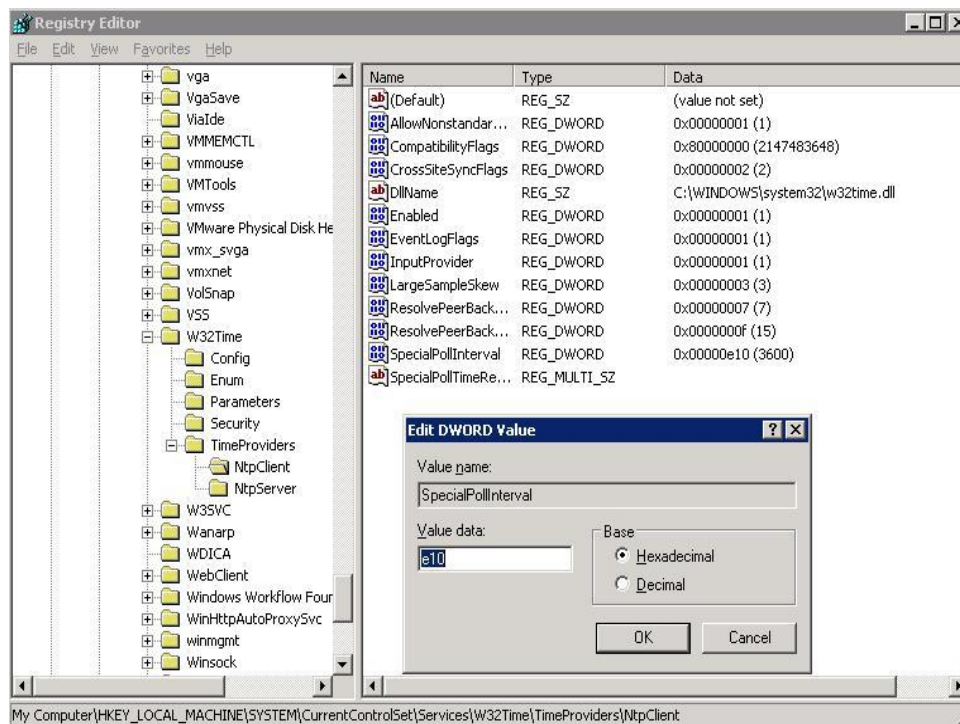
- En el panel derecho, haga clic con el botón secundario del *mouse* en **NtpServer** y, a continuación, haga clic en **Modificar**.
- En el cuadro de diálogo **Editar valor DWORD**, escriba *interlocutores* (200.115.166.57,0x1) en el cuadro **Información del valor** y, a continuación, haga clic en **Aceptar**.



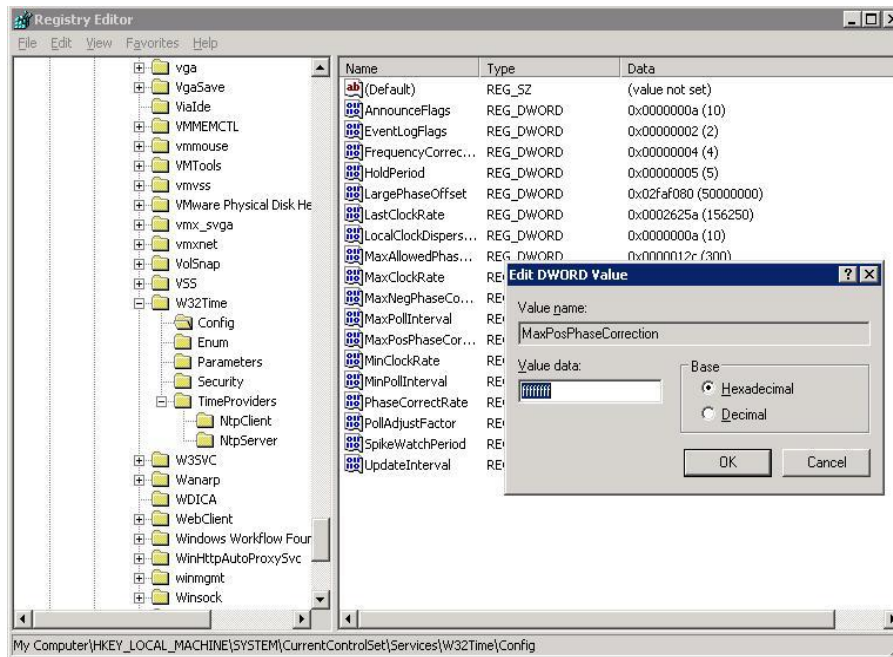
- *interlocutores* es un marcador de posición para una lista de delimitada mediante espacios que contiene los interlocutores de los que su equipo obtiene las marcas de tiempo. Cada nombre DNS de la lista debe ser único. Debe agregar ,0x1 al final de cada nombre DNS. Si no agrega ,0x1 al final de cada nombre DNS.
- Busque la siguiente subclave del Registro y haga clic en ella:

HKEY_LOCAL_MACHINE\SYSTEM\CurrentControlSet\Services\W32Time\TimeProviders\NtpClient\SpecialPollInterval

- En el panel derecho, haga clic con el botón secundario del *mouse* en **SpecialPollInterval** y, a continuación, haga clic en **Modificar**.
- En el cuadro de diálogo **Editar valor de DWORD**, escriba *tiempoEnSegundos* en el cuadro **Información del valor** y, a continuación, haga clic en **Aceptar**.

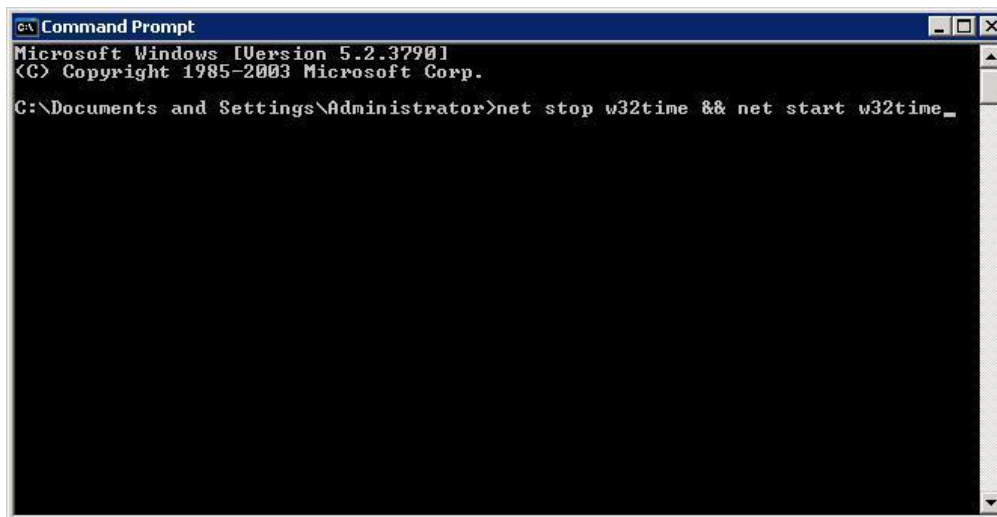


- *tiempoEnSegundos* es un marcador de posición para el número de segundos que quiere que transcurran entre cada encuesta. Un valor recomendado es 900 Decimal. Este valor configura el servidor de tiempo para que haga una encuesta cada 15 minutos.
- Busque la siguiente subclave del Registro y haga clic en ella:
 - HKEY_LOCAL_MACHINE\SYSTEM\CurrentControlSet\Services\W32Time**
 - Config\MaxPosPhaseCorrection**
- En el panel derecho, haga clic con el botón secundario del *mouse* en **MaxPosPhaseCorrection** y, a continuación, haga clic en **Modificar**.
- En **Editar valor DWORD**, haga clic para seleccionar **Decimal** en el cuadro **Base**.
- En el cuadro de diálogo **Editar valor de DWORD**, escriba *tiempoEnSegundos* en el cuadro **Información del valor** y, a continuación, haga clic en **Aceptar**.



- *tiempoEnSegundos* es un marcador de posición para un valor razonable, como 1 hora (3600) o 30 minutos (1800). El valor que seleccione dependerá del intervalo de encuesta, la condición de la red y el recurso de tiempo externo.
- Salga del Editor del Registro.
- En el símbolo del sistema, escriba el comando para reiniciar el Servicio de hora de Windows y presione después ENTER:

`net stop w32time && net start w32time`



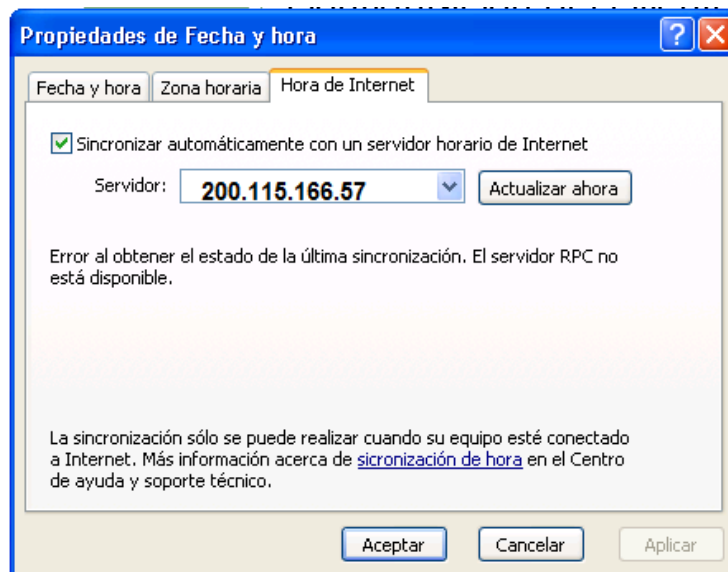
Sin Dominio:

- Habilitar la regla en el firewall para que todas las maquinas puedan acceder al protocolo NTP. IP(200.115.166.57).
- Haga doble click en el reloj que hay en la barra de herramientas (abajo a la derecha):



- Aparecerá la siguiente ventana en la que debe activar la casilla "Sincronizar

automáticamente con un servidor horario de Internet" y en Servidor poner "200.115.166.57"



- Aplicar
- Aceptar

Servidor Linux

Archivo a configurar /var/spool/cron/crontabs

DO NOT EDIT THIS FILE - edit the master and reinstall.

(/tmp/crontab.EmQgEK/crontab installed on Fri Feb 12 11:18:48 2010)

(Cron version -- \$Id: crontab.c,v 2.13 1994/01/17 03:20:37 vixie Exp \$)

m h dom mon dow command

/ * * * * ntpdate 200.115.166.57

Este cambio sincronizara el servicio ntp cada minuto al servidor.